

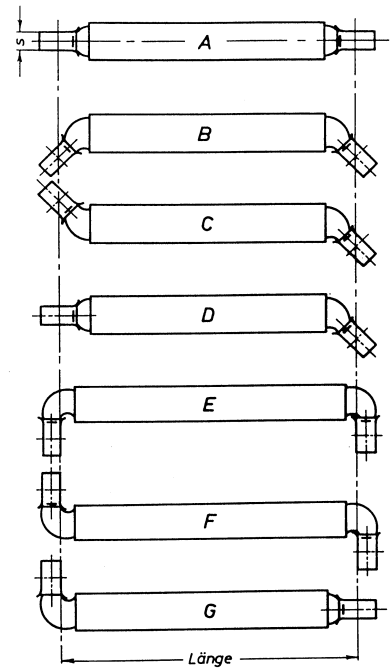
Produktübersicht

Verbindungskabel Luftkühlung

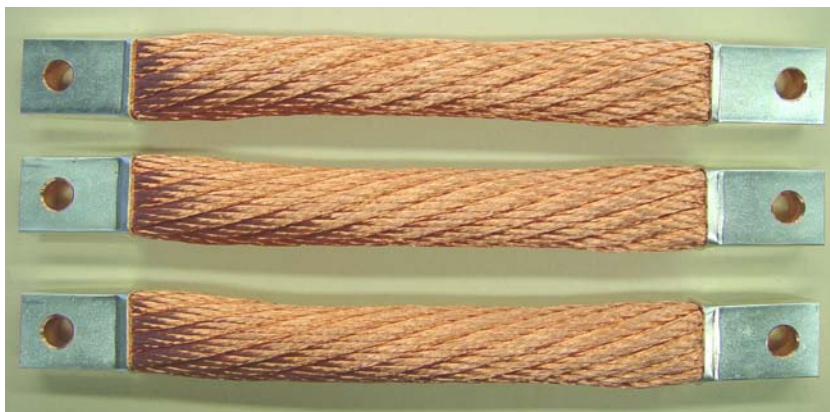
Luftgekühlte Verbindungskabel nach DIN und allen Normen der Automobilindustrie



Kabel mit verschiedenen Bohrungen, Kabel mit ungelochtem oder gelochtem Überzugsschlauch.



Anschlusskabel in verschiedenen Formen, je nach gewünschter Einbaulage.



Anschlusskabel mit versilberten Endstücken lieferbar.

Anschlusskabel
mit Einzelisolierung



Anschlusskabel Wasserkühlung

Wassergekühlte Anschlusskabel nach DIN und allen Normen der Automobilindustrie

a) 100 qmm bis >1000 qmm

beide Seiten Flachanschluss in diversen Variationen



b) 100 qmm bis > 600 qmm
eine Seite Flachanschluss, eine Seite Stecker in diversen Formen

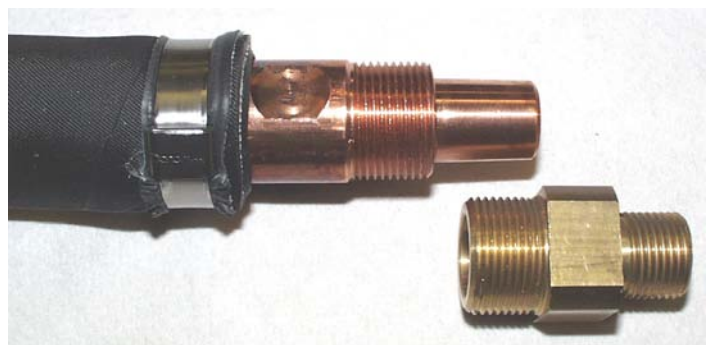
c) 100 qmm bis > 600 qmm
zwei Seiten Stecker in diversen Formen und nach diversen firmeneigenen Normen



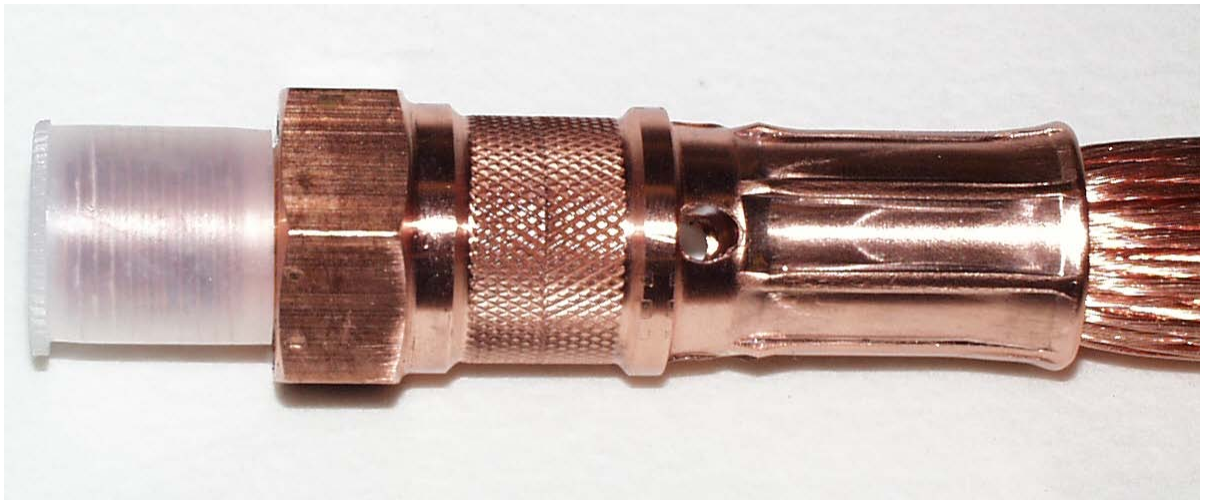
Lieferung mit normaler Außenkühlung oder mit kombinierter Innen- Außenkühlung

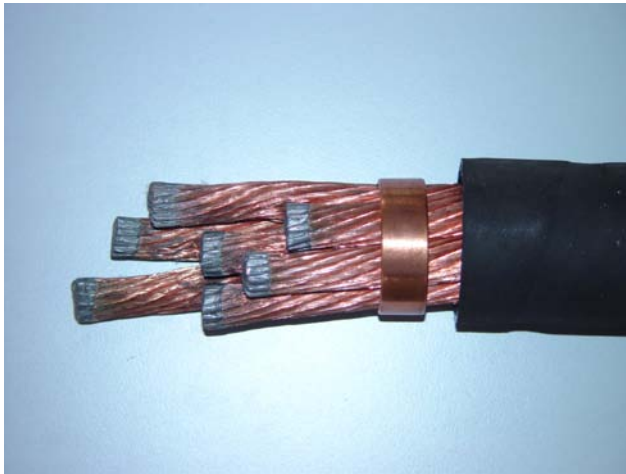


Diverse Sonderformen an Steckertypen sind lieferbar



Beispiele für Endstücke





700 qmm wassergekühltes Anschlusskabel
mit flachen Anschlussendstücken



Lamellenbänder
in allen Standards
ausführbar

Elektroden in verschiedenen Standards lieferbar



Einige Beispiele von Anschlussstücken



Kupfer Litze und Endstück
elektronenstrahlverschweißt, um den
Widerstand zu verbessern



Anschlusskabel Luftkühlung aus Flachlitzenband – Einzeldraht 0.10 qmm

Luftgekühlte Anschlusskabel nach eigenen und nach allen Normen der Automobilindustrie – Aufbau aus Flachlitzenbändern der Einzeldrahtstärke 0.10 qmm

Fertigung als Standardtypen aus Flachlitzenbändern mit den Querschnitten

aus 35 qmm	245 – 280 – 315 – 350 – 385 – 420 – 455 – 490 – 525 – 630	qmm
aus 50 qmm	300 – 350 – 400 – 450 – 500 – 550 – 600	qmm
aus 70 qmm	490 – 560 – 640	qmm
aus 120 qmm	720 – 960 – 1080	qmm

andere Zusammenstellungen sind jederzeit ausführbar



Diverse luftgekühlte Flachlitzenbänder nach Daimler Chrysler Norm 350 qmm

Flachlitzenband 455 qmm
aus 13 x 35 qmm
nach GUMA - Norm



Wassergekühlte Zweileiter Schweißkabel

Wassergekühlte Zweileiter Schweißkabel von 2 x 160 mm² bis 2 x 325 mm²



Standards entsprechend DIN oder
entsprechend allen Standards der
Automobilindustrie



Verbindung von einem Zweileiterkabel
auf zwei Einleiterkabel

Spezielle Norm von Daimler Chrysler

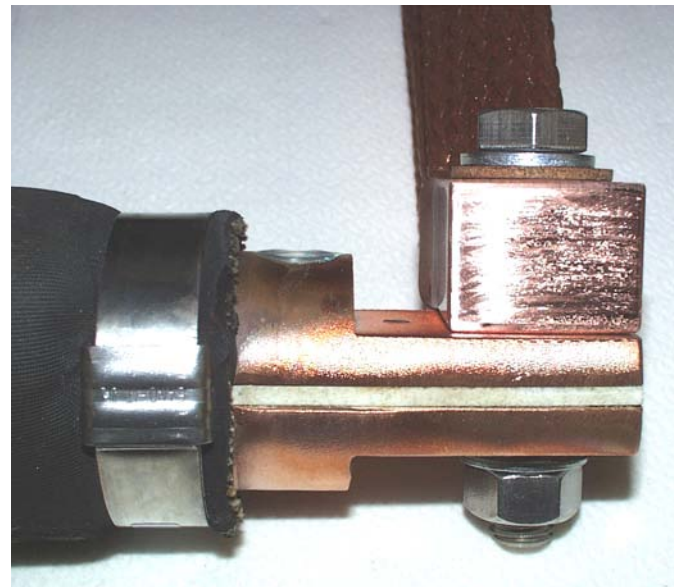
Zweileiterkabel mit
Polyurethan Überzugs-
schlauch



Verbindungselement eines Zweileiterkabels zur Handzange mittels eines Flachlitzenbandes



Ausführung des Flachlitzenbandes in ca doppeltem Querschnitt, als das wassergekühlte Zweileiterkabel.



Flachlitzenband 14 Lagen
entsprechend 490 qmm

FLY_D_01